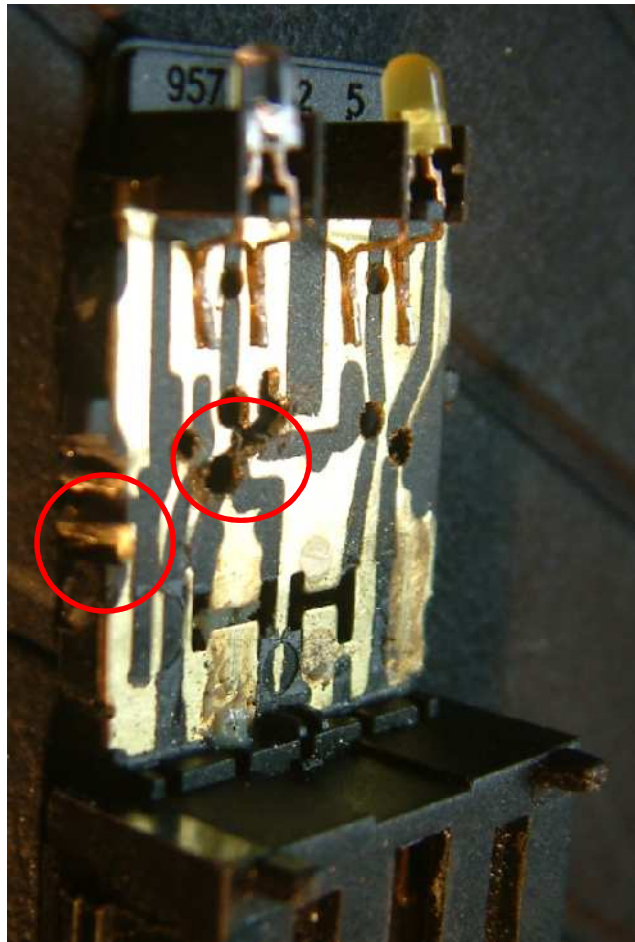


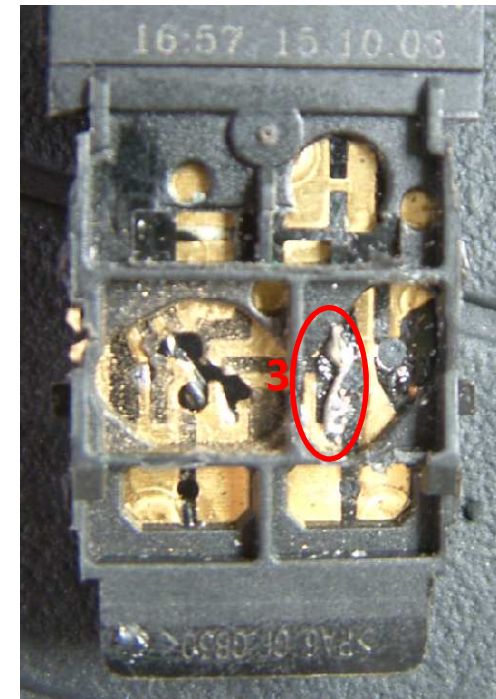
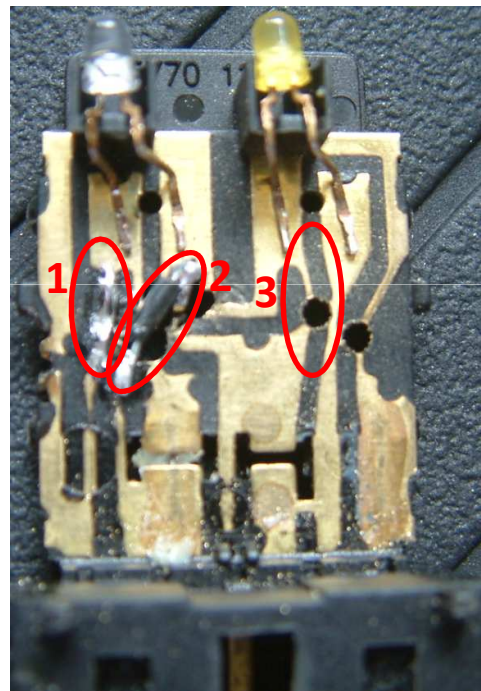
Schalterumbau A/C

1. Trennen der Leiterbahnen an den gekennzeichneten Stellen



2. Erstellen von insgesamt 3 Brücken

1. Kontakt 5 zum + Pol der Funktions-LED
2. Kontakt 4 zum – Pol der Funktions-LED
3. Kontakt 3 zum – Pol der Hintergrund-LED (Rückseite)



Steckerbelegung wie folgt geändert:

5 grün/grau / 4 grau/rosa / 3 schwarz / 2 rot/schwarz / 1 grau/ weiß

getauscht !