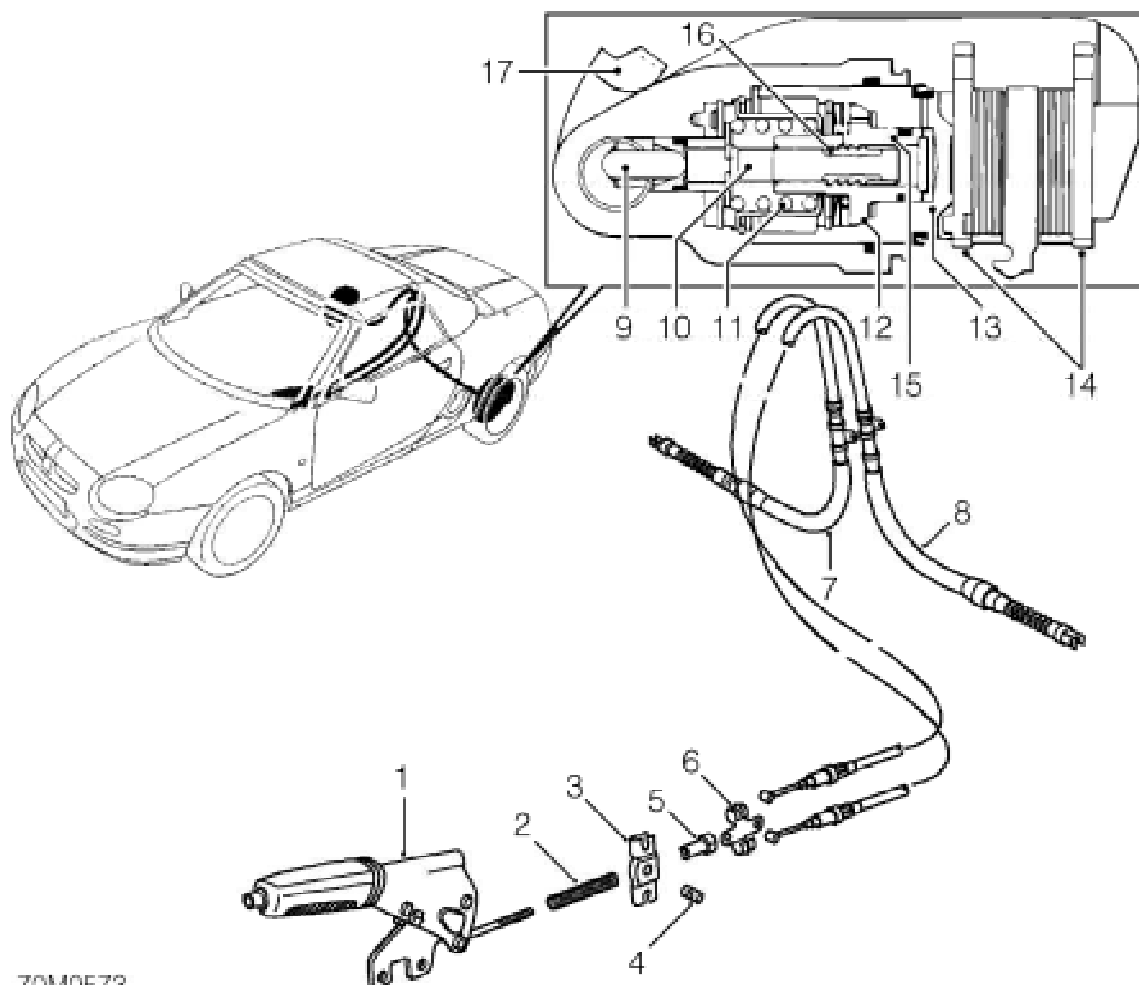




FUNKTIONSWEISE DER HANDBREMSE



70M0573

1. Handbremshebel
2. Feder der Ausgleichvorrichtung
3. Ausgleichvorrichtung
4. Hebel an Ausgleichvorrichtung, Halter
5. Einstellmutter
6. Anschlag des Handbremszugs
7. Handbremszug rechts
8. Handbremszug links
9. Stempel

10. Druckstange
11. Feder
12. Kegelsitz
13. Kolben
14. Bremsbeläge
15. Einstellmutter
16. Druckstangengewinde
17. Sattelhebel

Die Handbremse wirkt über eine mit dem Handbremshebel verbundene Zwischenstange, eine Ausgleichvorrichtung und zwei Teilzüge hinten auf die beiden Scheibenbremsen hinten ein.

Bei Betätigung des Handbremshebels wird diese Bewegung über die Zwischenstange auf die Ausgleichvorrichtung übertragen, die wiederum die Bewegung an die beiden Teilzüge hinten weitergibt. Jeder Teilzug zieht an einem am Bremssattel angeordneten Hebel.